



Braunschweiger Interessengemeinschaft Nahverkehr e.V.



Ausgabe 4/2002



BIN-Info

8. Jahrgang

Mitgliederzeitschrift der
Braunschweiger Interessengemeinschaft Nahverkehr e.V.

Mitteilungsblatt der Braunschweiger Interessengemeinschaft Nahverkehr e. V. Ausgabe 4 / 2002

Inhalt	Seite
Impressum	3
Terminkalender	3
Depotshow der Verkehrs-AG	5
Havarien/Liniennetz	6
Streckennetz	7
Wagenpark	8
Die Schatzkiste	9
Neues bei der Braunschweiger Verkehrs-AG	12
Kalender 2003	13
BIN Verkaufsartikel	14
Aus den 70er-Jahren	15
Das Letzte	16

Titelfoto: Eine Weichenzunge brach im Winter und wurde durch das erfahrene Werkstattpersonal vom Bf.Altewiek wieder instandgesetzt. Währenddessen mußten die Tw der Linie 5 über John-F.-Kennedy-Platz fahren und unplanmäßig das Betriebsgleis am Waisenhausdamm nutzen.

Impressum

"BIN-Info" ist die offizielle Mitgliederzeitschrift der
Braunschweiger Interessengemeinschaft Nahverkehr e. V.
c/o Herrn Jörg-Michael Meschkat, Am Forsthaus Gravenbruch 49,
63263 Neu-Isenburg (1. Vorsitzender).

Mit Namen versehene Artikel geben nicht unbedingt die
Meinung der Braunschweiger Interessengemeinschaft
Nahverkehr e. V. oder der Redaktion wieder.

e-mail: **bs-interessengemeinschaft@gmx.de**
Internet: **http://voigt.scheppau.bei.t-online.de**

Redaktion: Jörg Voigt, Im Körbchen 13, 38154 Scheppau
Telefon 05306-911255, e-mail: **voigt.scheppau@t-online.de**

Mitarbeiter/innen dieser Ausgabe: Jörg-Michael Meschkat,
Andreas Gürtler, Jörg Voigt

BIN-Info Heft 4/2002 vom 07.12.2002 - Auflage: 100
Abonnementspreis jährlich 9,20EUR einschl. Porto.

Termine 2002/2003

Heute, 07.12.2002

19 Uhr Gartenverein „Rautheimer Straße“
Weihnachtsfeier

Freitag, 19.30 Uhr, Nordbahnhof

BIN-Vereinsabende

10.01.03	14.02.03	14.03.03	11.04.03
09.05.03	13.06.03	08.08.03	12.09.03
10.10.03	14.11.03	12.12.03	

Mittwoch, 15.01.2003
Werksbesichtigung MAN

Mit dem Schreiben von MAN wird uns der Besichtigungstermin am 15.01.2003 bestätigt. Treffpunkt ist am **15.01.2003 um 9.00 Uhr bei dem Werkschutz am Haupteingang**. Von dort werden wir in die Fahrzeugauslieferung geleitet, wo anschließend die Begrüßung mit Einstiegsinformationen erfolgt. Danach beginnt die eigentliche Führung durch die Produktionsstätten für LKW, Komponenten sowie Omnibusse. Der Rundgang dauert ca. 2 Stunden, so dass die Veranstaltung gegen 11.30 Uhr beendet sein wird.

MAN weist bereits heute darauf hin, dass Foto-, Film- und Videoaufnahmen nicht gestattet sind, und die Veranstaltung für mobilitätseingeschränkte Personen nicht geeignet ist.

Es bleibt bei dem verbindlichen Rückmeldungstermin an Jörg-Michael Meschkat (22.12.2002).



Depot-Show

Überraschend und kurzfristig veranstaltete die BSVAG am 28.9.02 einen Tag der offenen Tür auf dem Betriebshof Altewiek. Unter dem Motto "Depot-Show" gab es verschiedene Aktionen und Angebote, z.B. Live-Musik, Modenschau, Comedy, Kinderschminken, Pantomime, Hüpfburg usw. Auch wir waren mit unserem BIN stand vertreten. Einen ganz besonderen Dank an dieser Stelle an Hans Quast, der das Kunststück fertig brachte innerhalb von zwei Tagen eine LGB- Straßenbahnanlage zu besorgen und aufzubauen. Trotz der überlauten Musik in der Wagenhalle war die Straßenbahnanlage stets von Menschen umringt.

Die Schleifhalle, wo die Radsatzdrehmaschine steht, wurde zu einem Kinosaal umgebaut, in dem verschiedene Kurzfilme gezeigt wurden, auch der Filmische historische Streifzug durch Braunschweig mit der Tram von 1938. Eine Niederflurbahn konnte vom Dacharbeitsstand aus angesehen werden.

Auch TW 8162 mit der neuen Innenraumgestaltung wurde gezeigt. Zu diesem Zeitpunkt war das B-Teil komplett fertig gestellt.

Die historischen Fahrzeuge TW 103 und TW 113 mit BW 250 waren auf dem Hof ausgestellt. Der Düwag Museumsgelenkwagen 35 mit BW 201 waren auf einem Rundkurs durch die Stadt unterwegs.

Erstmalig für Braunschweig dürfte aber gewesen sein, dass die Möglichkeit bestand eine Straßenbahn ein kurzes Stück selber zu fahren. Hierfür standen die beiden TW 7759 und TW 7761 zur Verfügung.

Havarien

Innerhalb von vier Tagen entgleisten zwei Straßenbahnen auf dem Hagenmarkt in Richtung Volkmarode. Am 24.10.02 entgleiste mit dem letzten Drehgestell der TW 7756 mit BW 7771. Der TW streifte dabei mit der letzten linken hinteren Seitenscheibe einen Schrankkasten für Weichenheizung der an einem Mast hing. Fahrgäste wurden nicht verletzt. Am Montag, den 28.10.02, ist an gleicher Stelle der BW 8173 (hinter TW 8157) entgleist. Bei der ersten Entgleisung soll eine Cola- Dose in der Weiche gelegen haben. Der Grund für die zweite Entgleisung war bei Redaktionsschluß noch nicht bekannt.

Linienetz

Im nächsten Jahr soll es mal wieder ein neues Liniennetz geben. Um die komplizierten Verknüpfungen im jetzigen Verästelungsnetz zu umgehen, wird ein Achsennetz mit weniger Linien geplant, wie es bis vor 1996 schon mal gab.

Das (alte) neue Netz soll spätestens im November 2003 in Betrieb gehen. Seit 1996 wäre das dann die dritte Netzgestaltung. Es ist auch damit zu rechnen, dass auf den einzelnen Linienästen der 10 Minuten Takt nicht bestehen bleiben wird, sondern weiter ausgedünnt wird !

Die Schatzkiste

Im Jahre 1952 ...



Am Bohlweg



Münzstraße

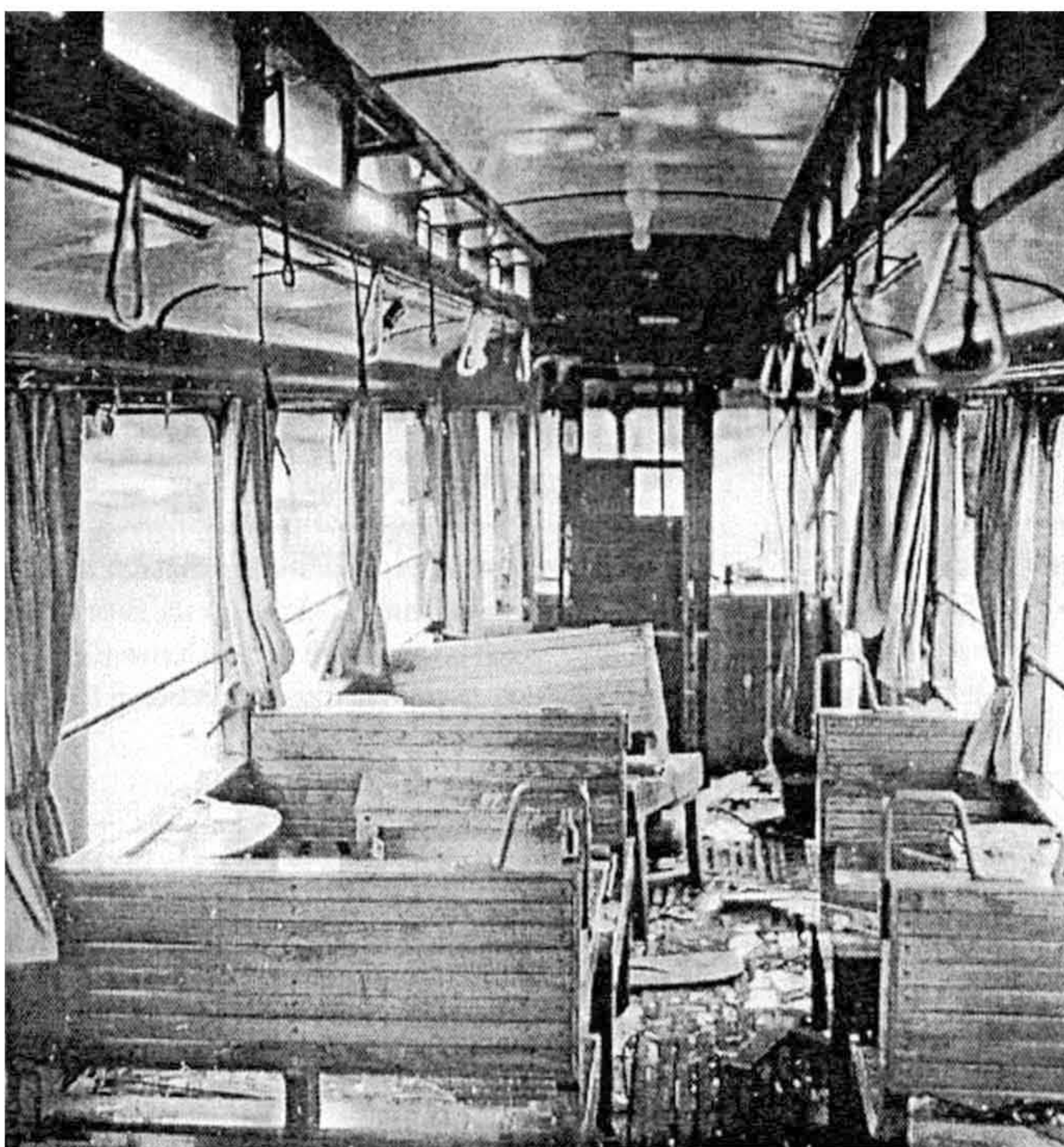


Bus 11

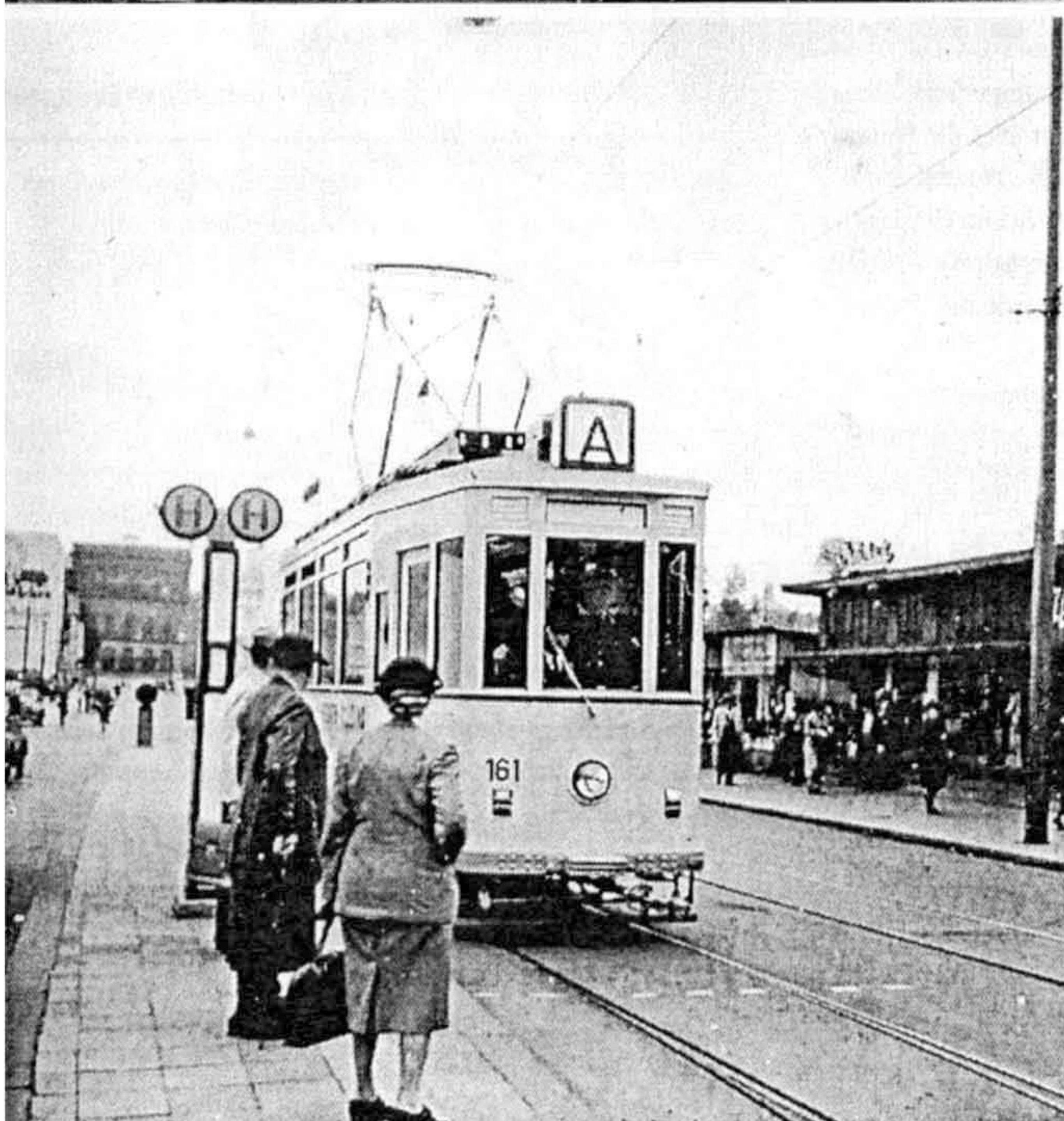


Bus 48





Tw153 innen



Tw161 im Steinweg

Neues bei der Braunschweiger Verkehrs-AG

von Jörg Voigt

Die wichtigsten Änderungen ab 28.11.2002 auf einen Blick

421 BS Rathaus ↔ WF Bahnhof

Im 30 Minuten-Takt des Spätverkehrs, am Sonnabend-Morgen sowie an Sonn- und Feiertagen wird die Fahrzeit in Richtung BS Rathaus um zwei Minuten verlängert. Das bedeutet zwischen ④ „WF Campestraße“ und ④ „BS Campestraße“ fahren die Busse 2 Minuten früher ab! Damit verbessern wir die Übergangsmöglichkeiten am ④ „Rathaus“. Den geänderten Linien-Fahrplan halten wir für Sie in unserer Mobilitätszentrale in den Stiftsherrenhäusern, Kleine Burg 2-4, sowie im Info-Pavillon am Hauptbahnhof bereit.

427 BS Volkmarode ↔ Essehof

437 BS Volkmarode ↔ Cremlingen

447 Weddel Bf ↔ Cremlingen

N 408 BS Rathaus ↔ Weddel Bf

In Weddel ist eine veränderte Linienführung erforderlich. Statt über Dorfplatz fahren die Busse nun über die Bauernstraße. Dadurch entfällt die Haltestelle ④ „Weddel Dorfplatz“. Zur besseren Anbindung der westlichen Ortslage wird im Bereich Schapener Straße – Bauernstraße die Haltestelle ④ „Weddel Bauernstraße“ neu eingerichtet. Fahrplanänderungen ergeben sich hierdurch nicht.

437 BS Volkmarode ↔ Cremlingen

Innerhalb der Gemeinde Cremlingen wird zur besseren Anbindung der Neubaugebiete eine erweiterte Linienführung eingerichtet. Ab ④ „Im Dorfe“ fahren die Busse in beiden Richtungen über Ehlerbergstraße zur Ostdeutschen Straße. Die Emil-Berg-Straße wird nicht mehr durchfahren. Mit der neuen ④ „Ehlerbergstraße“ werden die Fußwege vom Baugebiet Kleyberg kürzer.

447 Weddel Bf ↔ Cremlingen

Zur Anbindung des neuen Gewerbegebiets mit den dortigen Einkaufsmöglichkeiten wird die Linie über die neue Straße Im Moorbusche geführt und erhält dort auch eine Haltestelle. Diese Busse fahren weiter zur Ostdeutschen Straße und halten auch ④ „Im Dorfe“.

450 BS Hamburger Straße ↔ Vechelde Bf ↔ Sierbe

480 BS Hamburger Straße ↔ Groß Schwülper

Diese Linien behalten ihren Endpunkt an der Hamburger Straße. Dort bestehen mit insgesamt vier Stadtbahn-Linien im dichten Takt sehr gute Anschlüsse zur Weiterfahrt in die City.

455 Weststadt Donaustraße ↔ Geitelde ↔ Broitzem

MO-SO wird zur Verbesserung des letzten Anschlusses von 5 die Fahrt Abfahrt an der ④ „Donaustraße“ von 0.30 Uhr auf 0.40 Uhr verlegt.

N 413 Bevenrode ↔ Geitelde

Die im Aushangfahrplan bis Leiferde angegebenen Fahrten werden über SZ-Steterburg bis nach Geitelde weitergeführt.

Hinweis:

Alle Änderungen oder Ergänzungen vorbehaltlich der endgültigen Genehmigung durch die Bezirksregierung Braunschweig.

Kalender 2003

Ihre
Braunschweiger
Verkehrs-AG



Ein Streifzug durch die Vergangenheit



Tw153 im Betriebshof Altewiek 1954

Rechtzeitig zum Fest ist der historische Kalender 2003 der Braunschweiger Verkehrs-AG erschienen. Da es in diesem Jahr keinen BIN-Kalender gibt, stellt er eine gute Alternative, auch zum verschenken dar. Er kostet 10EURO und ist beim Kundenservice Kleine Burg erhältlich.

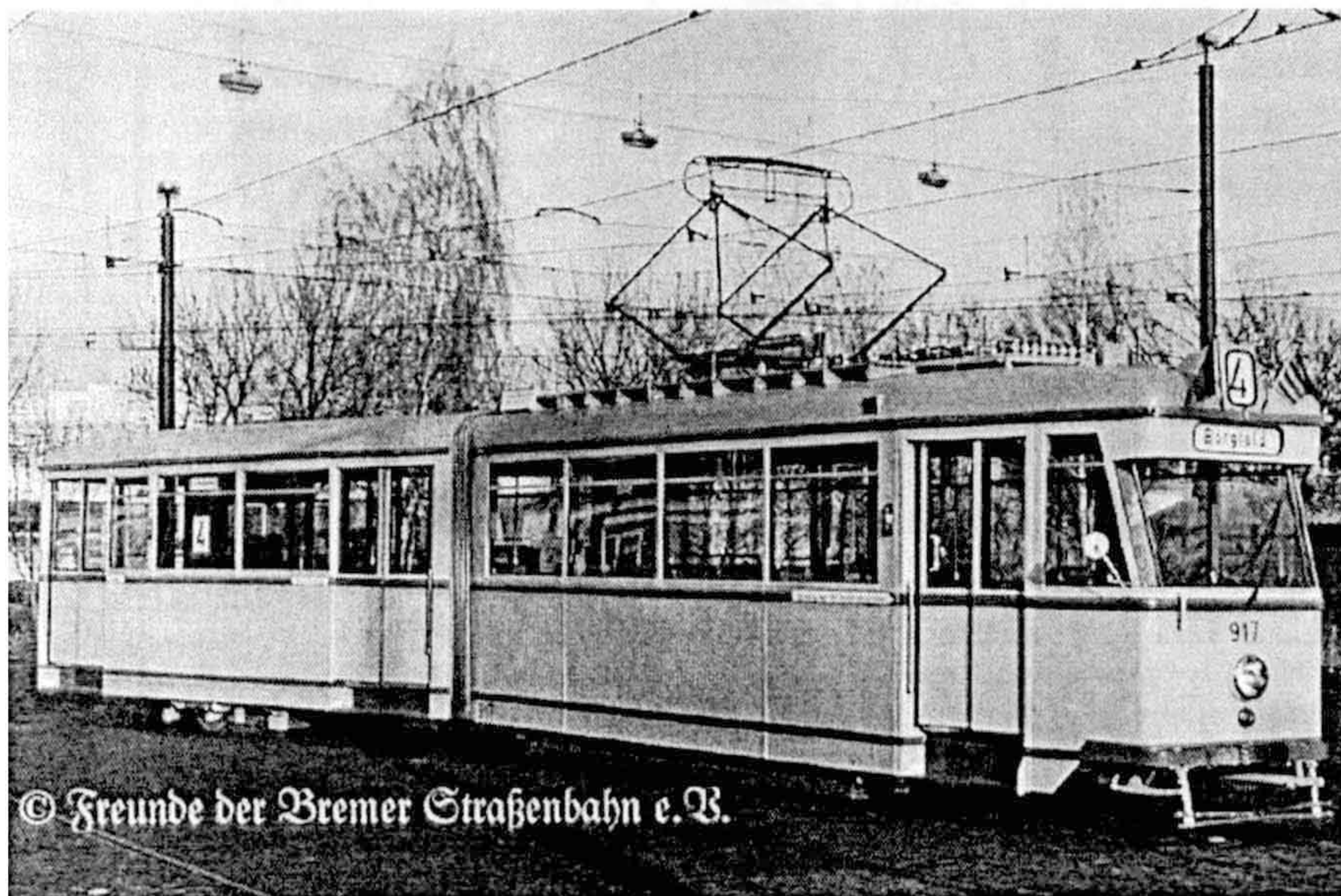
BIN Verkaufsartikel

Beim Kundenservice der Braunschweiger Verkehrs-AG in den Stiftsherrenhäusern sind zahlreiche BIN-Verkaufsartikel für jedermann erhältlich.

Wanduhren, Kaffeebecher, Krawattennadeln, Videos, Bücher, Postkarten und vieles mehr für den Freund des Nahverkehrs kann hier erworben werden. In einer gläsernen Vitrine können die Artikel in Ruhe betrachtet werden.

Über den Tellerrand geschaut

Hier ein Foto des neuen Bremer Museums-Tw 917.





1971: Ersatzverkehr zum Hauptbahnhof ab Karrenführerplatz



1971: Ersatzverkehr zum Heidberg ab Augusttorwall



Eine Weichenzunge wurde repariert.

Mitgliedsantrag

Name: Vorname:.....

geboren:

Straße:

PLZ/Ort:

Telefon: E-mail:.....

Datum: Unterschrift:.....

Bitte ausfüllen, abtrennen und in einem ausreichend frankiertem Umschlag senden an:

Braunschweiger Interessengemeinschaft Nahverkehr e.V.,
 Bernd Lüttge, Alter Rautheimer Weg 66a, 38124 Braunschweig

oder abgeben beim Kundenservice der Braunschweiger Verkehrs-AG,
 Stiftsherrenhäuser, Kleine Burg 3, Thomas Nabert oder Jörg Voigt.

Der Jahresbeitrag für die ordentliche Mitgliedschaft beträgt ab 1. Januar 2002 für Erwachsene 33EUR, für Kinder 16EUR, für Familien 48EUR. Im Beitrag ist die Zusendung der Mitgliederzeitschrift enthalten.